



**HANMAR**



# HANMAR

## Firma Hanmar zajmuje się:

- produkcją noży do buraków,
- produkcją kompletnych ramek nożowych dla krajalnic bębnowych i tarczowych,
- produkcją wszystkich części zamiennych do krajalnic bębnowych i tarczowych,
- remontami krajalnic bębnowych i tarczowych.

## Realizujemy szeroki zakres usług dla przemysłu cukrowniczego.



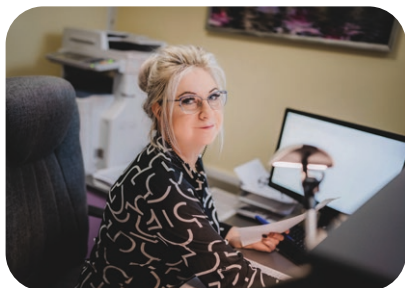
Firma Hanmar rozpoczęła swoją działalność w 1998 roku. Zainteresowania i pasje jej założyciela Mariusza Becker doprowadziły wkrótce do poszerzenia świadczonych przez firmę usług o profesjonalną obróbkę skrawaniem metali. Nastąpił wówczas bardzo dynamiczny rozwój przedsiębiorstwa, który zapoczątkował kolejne zmiany - świadczenie usług dla przemysłu cukrowniczego.

### Tradycja firmy rodzinnej

- to coś co nas wyróżnia i charakteryzuje. Po śmierci założyciela Hanmaru Mariusza Becker Jego wizję rozwoju firmy kontynuuje córka Monika Becker, starając się podążać wyznaczonymi ścieżkami i kultywować przekazane przez ojca wartości niezbędne w kontaktach z pracownikami i Klientami.

### Doświadczony zespół

Wszystkie prace wykonywane są przez doświadczonych pracowników firmy Hanmar. Gwarantuje to wysoką jakość prowadzonych usług oraz spełnienie norm krajowych jak i europejskich. Działania oraz poziom wiedzy technicznej naszego personelu gwarantuje niezawodność naszych produktów oraz remontowanych maszyn a co za tym idzie satysfakcje naszych klientów.



**Izabela Tłok**

Biuro Obsługi Klienta

biuro@hanmar.info  
+48 530 658 221



Zespół firmy HANMAR



**Aneta Szóstek**

Dyrektor Finansowy

aneta.szostek@hanmar.info  
+48 534 589 296



**Tomasz Jankowski**

Dyrektor Techniczny

tomasz.jankowski@hanmar.info  
+48 601 547 801



**Marek Wadowski**

Dyrektor IT

informatyk@hanmar.info  
+48 516 060 515



**Adam Kaczmarek**

Dyrektor Eksportu

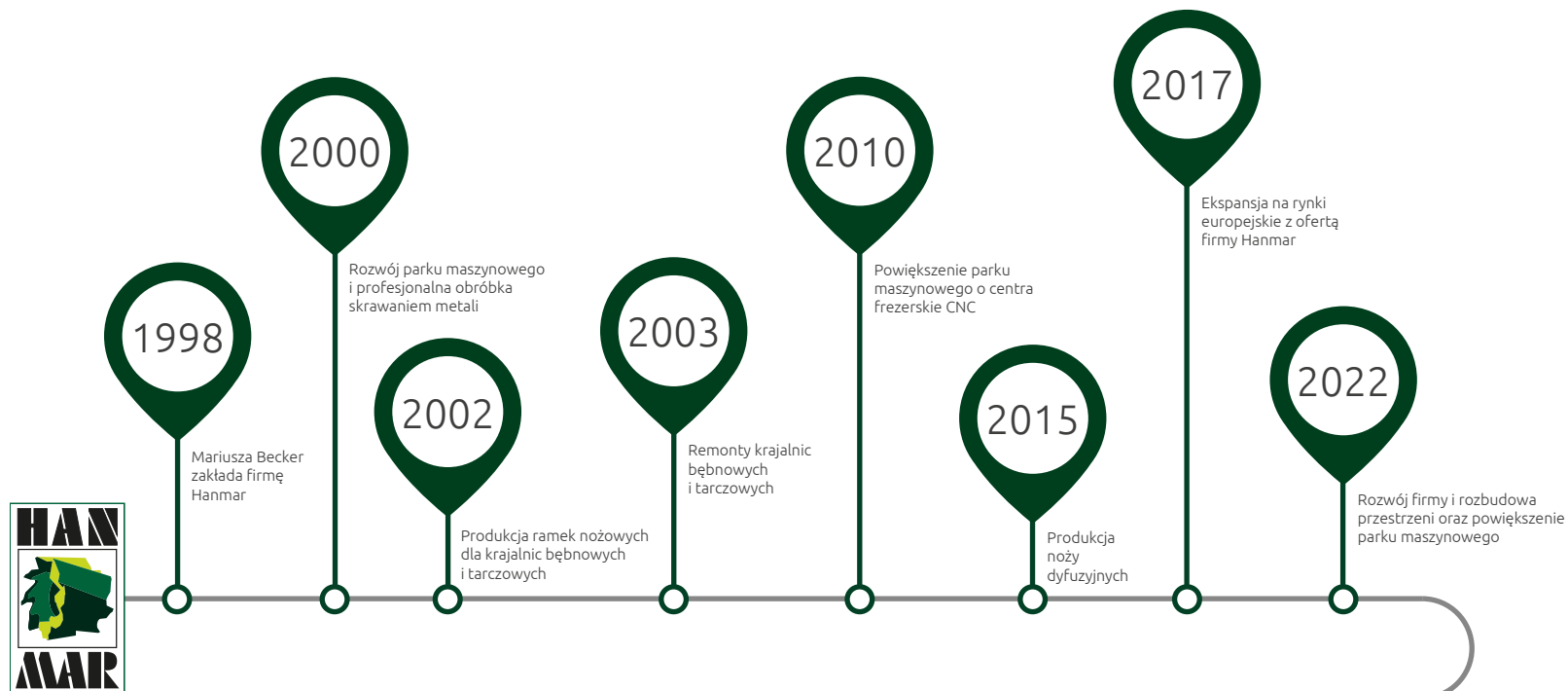
adam.kaczmarek@hanmar.info  
+48 531 434 535



**Łukasz Tarka**

Koordinator ds. Produkcji

lukasz.tarka@hanmar.info  
+48 669 098 570



# HANMAR

**PRODUKCJA  
I SPRZEDAŻ NOŻY**  
Hanmar Poland Sp. z o.o.

**PRODUKCJA  
I SPRZEDAŻ CZĘŚCI  
ZAMIENNYCH**  
Hanmar Product Sp. z o.o.

**RENOWACJA I SERWIS  
KRAJALNIC**  
Hanmar Service Sp. z o.o.



HANIMAR

B 2 0 25 7 M

**Noże do buraków**

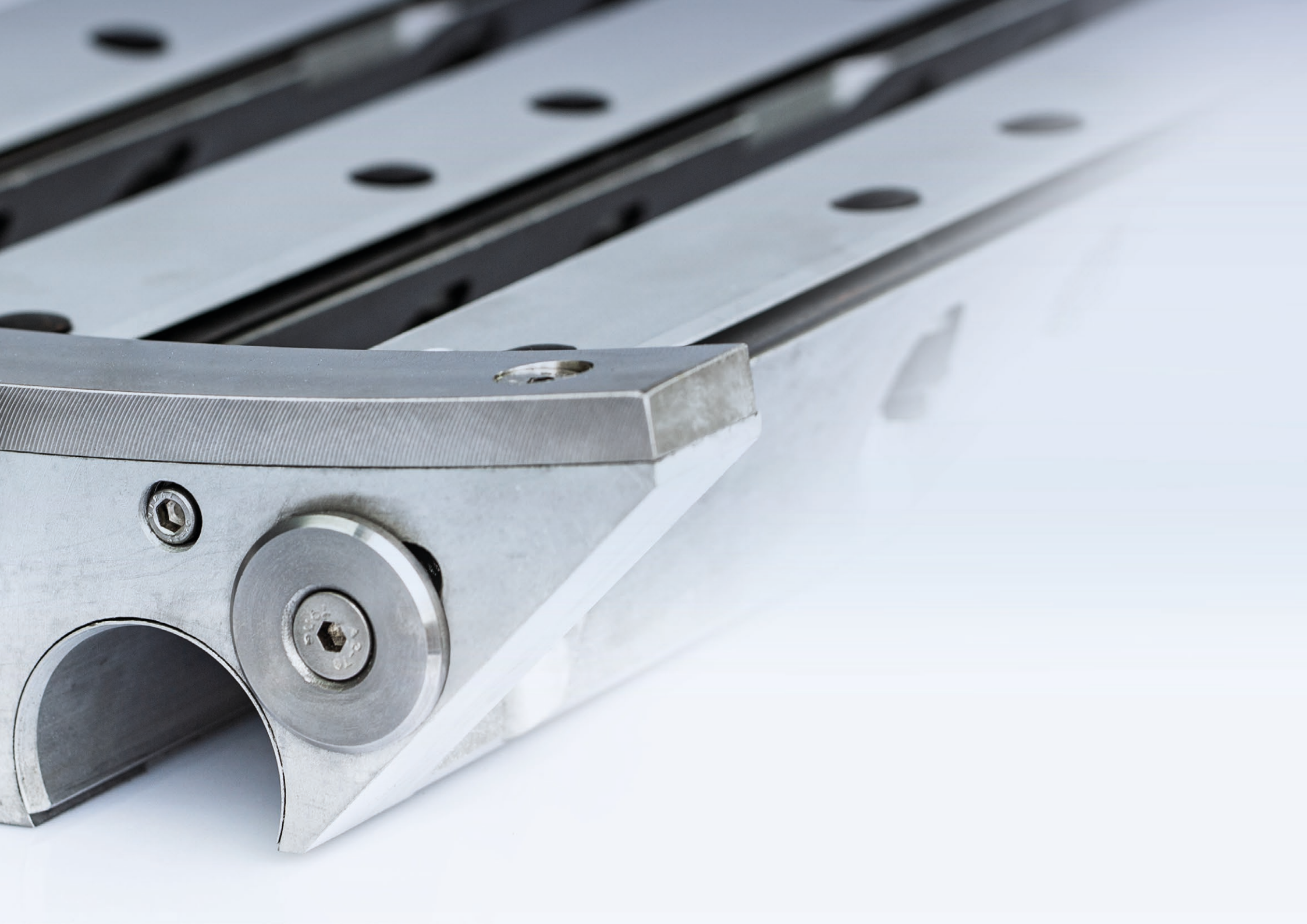
## Noże do buraków

Stosujemy wyłącznie materiały najwyższej jakości, charakteryzujące się bardzo wysoką wytrzymałością i odpornością na ścieranie. Wychodząc naprzeciw wymaganiom naszych klientów, zakład nieprzerwanie pracuje nad poprawą jakości naszych produktów.

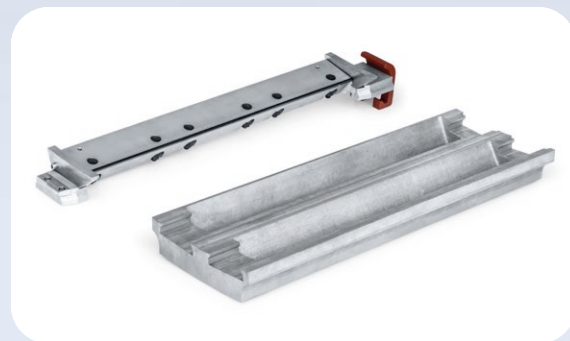
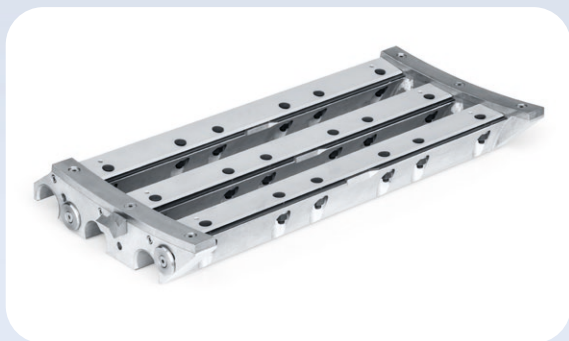


Wszystkie typy noży wykonujemy w wersji niepiaskowanej lub piaskowanej. W zależności od zamówienia klienta.

SYMBOL	TYP	IŁOŚĆ DASZKÓW	PODZIAŁKA	MOCOWANIE (GZYMKI)	DŁUGOŚĆ NOŻA	SZEROKOŚĆ NOŻA	GRUBOŚĆ TRZONKA	WYSOKOŚĆ NOŻA	ZAMIENNIK
A1023 7	A	23	8,69	X	200	87	7,0-7,2	10,9-11,0	1-TV-200-23-7A,1-S-200-23-7A
B1023 7	B	23	8,69	X	200	87	7,0-7,2	10,9-11,0	1-TV-200-23-7B,1-S-200-23-7B
A1023 9	A	23	8,69	X	200	89	7,0-7,2	10,9-11,0	EQ/RG/200x89/23A-DA
B1023 9	B	23	8,69	X	200	89	7,0-7,2	10,9-11,0	EQ/RG/200x89/23B-DA
A2023 7	A	23	8,69	-	200	87	7,0-7,2	10,9-11,0	1-T-200-23-7A
B2023 7	B	23	8,69	-	200	87	7,0-7,2	10,9-11,0	1-T-200-23-7B
A2023 9	A	23	8,69	-	200	89	7,0-7,2	10,9-11,0	EDB/TPE/200x89/23A-DA
B2023 9	B	23	8,69	-	200	89	7,0-7,2	10,9-11,0	EDB/TPE/200x89/23B-DA
A1025 7	A	25	8	X	200	87	7,0-7,2	10,7-10,9	1-TV-200-25-7A,1-S-200-25-7A
B1025 7	B	25	8	X	200	87	7,0-7,2	10,7-10,9	1-TV-200-25-7B,1-S-200-25-7B
A1025 9	A	25	8	X	200	89	7,0-7,2	10,7-10,9	EQ/RG/200x89/25A-DA
B1025 9	B	25	8	X	200	89	7,0-7,2	10,7-10,9	EQ/RG/200x89/25B-DA
A2025 7	A	25	8	-	200	87	7,0-7,2	10,7-10,9	1-T-200-25-7A
B2025 7	B	25	8	-	200	87	7,0-7,2	10,7-10,9	1-T-200-25-7B
A2025 9	A	25	8	-	200	89	7,0-7,2	10,7-10,9	EDB/TPE/200x89/25A-DA
B2025 9	B	25	8	-	200	89	7,0-7,2	10,7-10,9	EDB/TPE/200x89/25B-DA
A1027 7	A	27	7,41	X	200	87	7,0-7,2	10,6-10,8	1-TV-200-27-7A,1-S-200-27-7A
B1027 7	B	27	7,41	X	200	87	7,0-7,2	10,6-10,8	1-TV-200-27-7B,1-S-200-27-7B
A1027 9	A	27	7,41	X	200	89	7,0-7,2	10,6-10,8	EQ/RG/200x89/27A-DA
B1027 9	B	27	7,41	X	200	89	7,0-7,2	10,6-10,8	EQ/RG/200x89/27B-DA
A2027 7	A	27	7,41	-	200	87	7,0-7,2	10,6-10,8	1-T-200-27-7A
B2027 7	B	27	7,41	-	200	87	7,0-7,2	10,6-10,8	1-T-200-27-7B
A2027 9	A	27	7,41	-	200	89	7,0-7,2	10,6-10,8	EDB/TPE/200x89/27A-DA
B2027 9	B	27	7,41	-	200	89	7,0-7,2	10,6-10,8	EDB/TPE/200x89/27B-DA
A1028 7	A	28	7,14	X	200	87	6,0-6,2	10,4-10,6	1-TV-200-28-6A,1-S-200-28-6A
B1028 7	B	28	7,14	X	200	87	6,0-6,2	10,4-10,6	1-TV-200-28-6B,1-S-200-28-6B
A1028 9	A	28	7,14	X	200	89	6,0-6,2	10,4-10,6	EQ/RG/200x89/28A-DA
B1028 9	B	28	7,14	X	200	89	6,0-6,2	10,4-10,6	EQ/RG/200x89/28B-DA
A2028 7	A	28	7,14	-	200	87	6,0-6,2	10,4-10,6	1-T-200-28-6A
B2028 7	B	28	7,14	-	200	87	6,0-6,2	10,4-10,6	1-T-200-28-6B
A2028 9	A	28	7,14	-	200	89	6,0-6,2	10,4-10,6	EDB/TPE/200x89/28A-DA
B2028 9	B	28	7,14	-	200	89	6,0-6,2	10,4-10,6	EDB/TPE/200x89/28B-DA



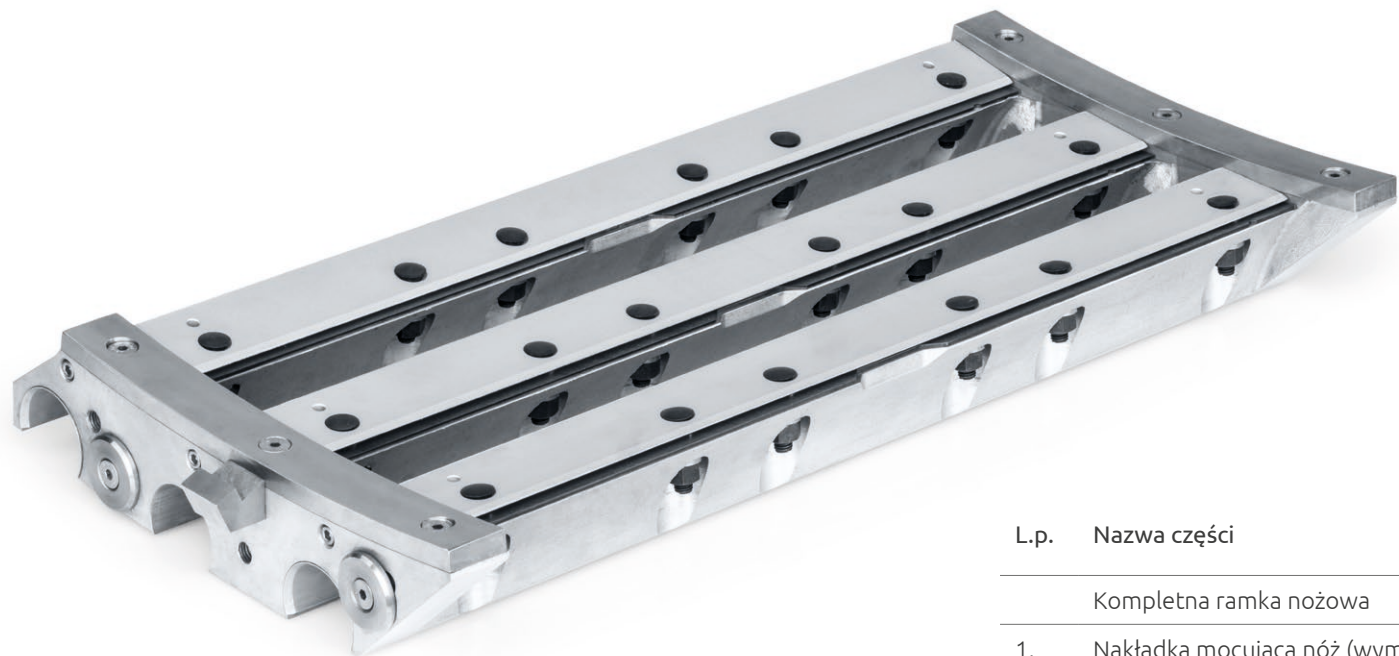




# Ramki nożowe

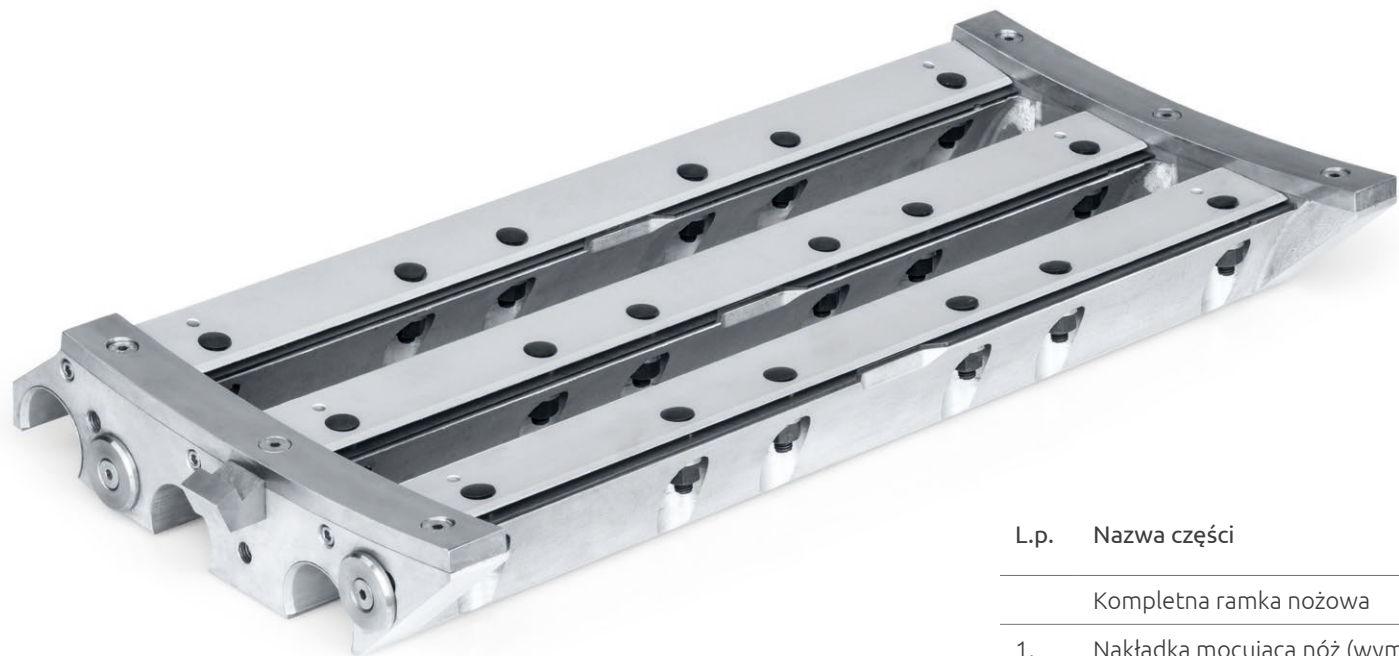
produkujemy wszystkie typy ramek nożowych

Ramki są konfigurowalne na życzenie klienta. Wykonujemy wszelkiego rodzaju nakładki, podkładki i ćwierćwałki.



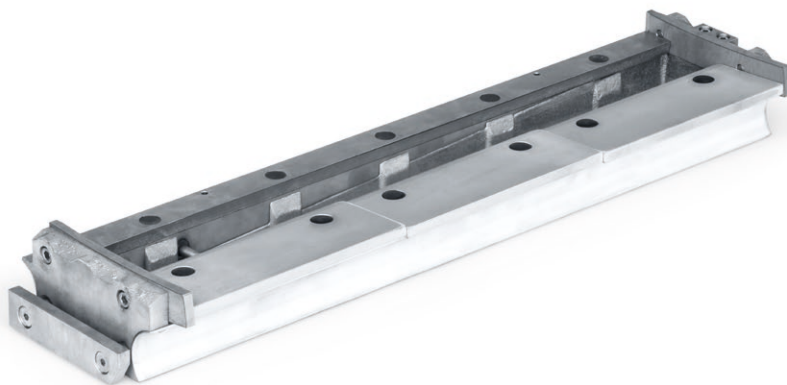
Ramka nożowa  
**HANMAR HR-N-22-1**  
 zamiennik: TSM 2200 x 22 x 600

L.p.	Nazwa części	Symbol HANMAR
	Kompletna ramka nożowa	HR-N-22-1
1.	Nakładka mocująca nóż (wymiar należy podać przy składaniu zamówienia)	HR-N-22-2
2.	Listwa łukowa boczna (wymiar należy podać przy składaniu zamówienia)	HR-N-22-3
3.	Podkładka pod noże	HR-N-22-4
4.	Pręt regulujący wysokość stalnicy (wymiar należy podać przy składaniu zamówienia)	HR-N-22-5
5.	Zaczep(chwytnak)	HR-N-22-6
6.	Prowadnica aluminiowa	HR-N-22-7
7.	Zderzak	HR-N-22-8
8.	Śruba do mocowania noży M10x45	HR-N-22-9/a
9.	Podkładka miseczkowa	HR-N-22-9/b
10.	Nakrętka M10 półokrągła	HR-N-22-9/c
11.	Zawlecзка 2,5x16	HR-N-22-9/d



Ramka nożowa  
**HANMAR HR-N-18-1**  
 zamiennik: TSM 1800 x 18 x 600

L.p.	Nazwa części	Symbol HANMAR
	Kompletna ramka nożowa	HR-N-18-1
1.	Nakładka mocująca nóż (wymiar należy podać przy składaniu zamówienia)	HR-N-18-2
2.	Listwa łukowa boczna	HR-N-18-3
3.	Podkładka pod noże (wymiar należy podać przy składaniu zamówienia)	HR-N-18-4
4.	Pręt regulujący wysokość stalnicy (wymiar należy podać przy składaniu zamówienia)	HR-N-18-5
5.	Zaczep(chwytnak)	HR-N-18-6
6.	Prowadnica aluminiowa	HR-N-18-7
7.	Zderzak	HR-N-18-8
8.	Śruba do mocowania noży M10x45	HR-N-18-9/a
9.	Podkładka miseczkowa	HR-N-18-9/b
10.	Nakrętka M10 półokrągła	HR-N-18-9/c
11.	Zawlecзка 2,5x16	HR-N-18-9/d



Ramka nożowa  
**HANMAR HR-N-20-1**  
 zamiennik: TSM 2000 x 40 x 600

L.p.	Nazwa części	Symbol HANMAR
	Ramka nożowa	HR-N-20-1
1.	Nakładka mocująca nóż	HR-N-20-2
2.	Stalnica	HR-N-20-3
3.	Listwa łukowa boczna prawa	HR-N-20-4
4.	Listwa łukowa boczna lewa	HR-N-20-5
5.	Klin regulujący wysokość stalnicy (wymiar należy podać przy składaniu zamówienia)	HR-N-20-6
6.	Listwa boczna chwytowa	HR-N-20-7
7.	Tulejka dystansowa zaczepu	HR-N-20-8
8.	Podkładka pod tulejkę dystansową	HR-N-20-9
9.	Kostka przylistwowa	HR-N-20-10
10.	Nakładka przewodnicy osadcej (alumiowa)	HR-N-20-11
11.	Wkładka gwintowana M4	HR-N-20-12
12.	Wkręt M4x12	HR-N-20-13
13.	Śruba do mocowania noży M10x45	HR-N-20-14/a
14.	Podkładka Ø10,5	HR-N-20-14/b
15.	Nakrętka M10 /s13 kołnierзова	HR-N-20-14/c
16.	Zawlecza 2,5x16	HR-N-20-14/d

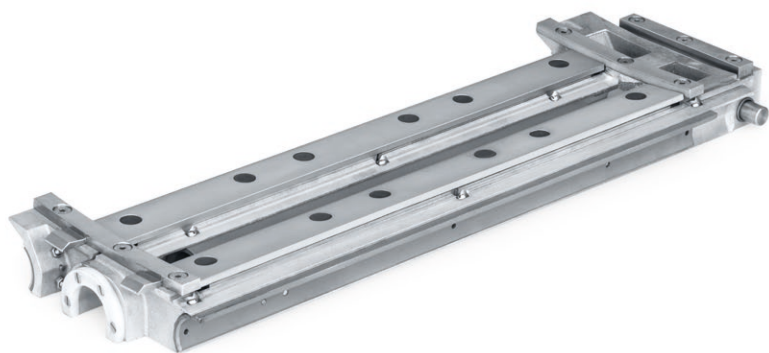


Ramka nożowa  
**HANMAR HR-N-16-1**  
 zamiennik: TSM 1600 x 42 x 600

Lp.	Nazwa części	Symbol HANMAR
	Gniazdo listwy nożowej	HR-N-G-16-1
1.	Listwa nożowa	HR-N-16-1
2.	Podkładka pod noże (wymiar należy podać przy składaniu zamówienia)	HR-N-16-3
3.	Kostka trapezowa boczna prawa	HR-N-16-4
4.	Kostka trapezowa boczna lewa	HR-N-16-5
5.	Zaczep(chwytnak)	HR-N-16-6
6.	Płytką krańcową skośną (wymiar należy podać przy składaniu zamówienia)	HR-N-16-7
7.	Pręt regulujący wysokość stalnicy (wymiar należy podać przy składaniu zamówienia )	HR-N-16-8
8.	Śruba do mocowania noży M10x45	HR-N-16-9/a
9.	Podkładka miseczkowa	HR-N-16-9/b
10.	Nakrętka M10 półokrągła	HR-N-16-9/c
11.	Zawlecзка 2,5x16	HR-N-16-9/d



Ramka nożowa  
**HANMAR HR-F-20-1**  
zamiennik: CRT 2000 x 60 x 600



L.p.	Nazwa części	Symbol HANMAR
	Ramka nożowa	HR-F-20-1
1.	Nakładka mocująca nóż z pryzmami - typ C	HR-F-20-2/C
2.	Nakładka mocująca nóż z pryzmami - typ D	HR-F-20-2/D
3.	Nakładka mocująca nóż bez pryzm - typ N	HR-F-20-2/N
4.	Listwa łukowa boczna prawa - ryglująca	HR-F-20-3
5.	Listwa łukowa boczna lewa	HR-F-20-4
6.	Listwa zaczepowa	HR-F-20-5
7.	Klin regulujący wysokość stalnicy-typ B	HR-F-20-9/B
8.	Klin regulujący wysokość stalnicy-typ C	HR-F-20-9/C
9.	Klin regulujący wysokość stalnicy-typ D	HR-F-20-9/D
10.	Klin regulujący wysokość stalnicy-typ E	HR-F-20-9/E
11.	Sworzeń mechanizmu blokującego	HR-F-20-10
12.	Tuleja mechanizmu blokującego	HR-F-20-11
13.	Podkładka oporowa	HR-F-20-12
14.	Śruba noskowa do mocowania noży	HR-F-20-13/a
15.	Nakrętka wysoka M 10	HR-F-20-13/b
16.	Podkładka Ø10,5	HR-F-20-13/c
17.	Tulejka sprężysta	HR-F-20-13/d
18.	Śruba do mocowania noży M10x45	HR-F-20-13/a/N
19.	Nakrętka M10 półokrągła	HR-F-20-13/b/N
20.	Podkładka miseczkowa	HR-F-20-13/c/N
21.	Zawlecza 2,5x16	HR-F-20-13/d/N

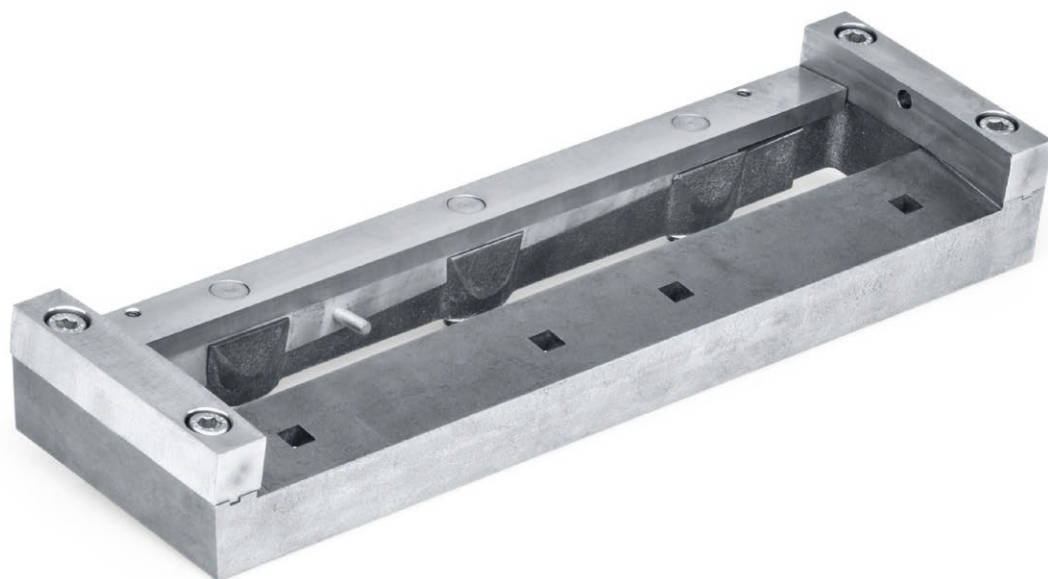
Przy składaniu zamówienie podać układ prowadnic, oraz materiał na prowadnice.



Ramka nożowa  
**HANMAR HR-F-16-1**  
 zamiennik: CRT 1600 x 32 x 600

L.p.	Nazwa części	Symbol HANMAR
	Ramka nożowa	HR-F-16-1
1.	Nakładka mocująca nóż	HR-F-16-2
2.	Listwa łukowa boczna	HR-F-16-3
3.	Listwa zaczepowa	HR-F-16-4
4.	Sworzeń mechanizmu blokującego	HR-F-16-5
5.	Tuleja mechanizmu blokującego	HR-F-16-6
6.	Kotek rozprężny Ø4x30	HR-F-16-7
7.	Sprężyna mechanizmu blokującego	HR-F-16-8
8.	Stalnica	HR-F-16-9
9.	Śruba noskowa do mocowania noży	HR-F-16-13/a
10.	Nakrętka wysoka M 10	HR-F-16-13/b
11.	Podkładka Ø10,5	HR-F-16-13/c
12.	Tulejka sprężysta	HR-F-16-13/d





Ramka nożowa  
**HANMAR HR-T-N-22**  
zamiennik: SM 2200 x 24 x 600

L.p.	Nazwa części	Symbol HANMAR
	Ramka nożowa	HR-T-N-22-1
1.	Stalnica	HR-T-N-22-2
2.	Klin regulujący wysokość stalnicy (wymiar należy podać przy składaniu zamówienia)	HR-T-N-22-4
3.	Śruba noskowa do mocowania stalnicy	HR-T-N-22-5
4.	Kostka boczna wypukła	HR-T-N-22-8
5.	Kostka boczna wklęsła	HR-T-N-22-9

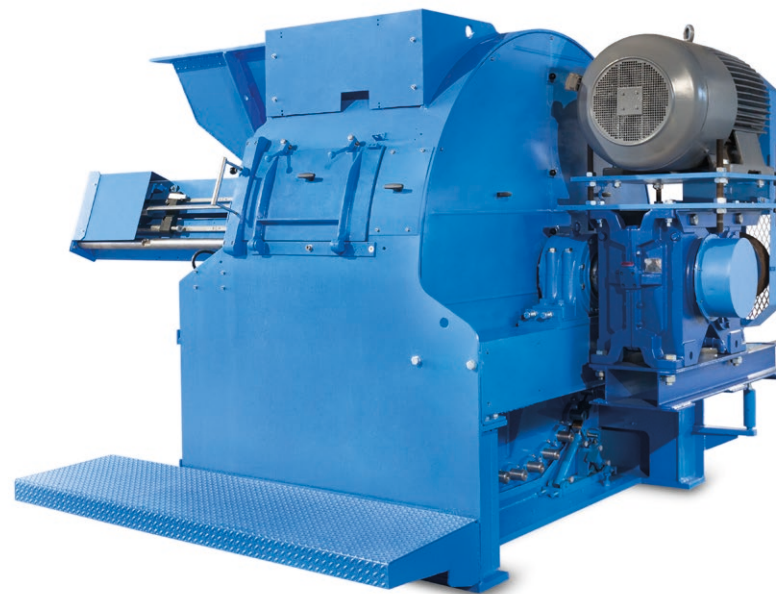


## Remonty kralnic bębnowych i tarczowych

Wszystkie prace wykonywane są przez doświadczonych pracowników firmy Hanmar, gwarantuje to wysoką jakość prowadzonych prac oraz spełnienie norm krajowych jak i europejskich. Działania oraz poziom wiedzy technicznej naszego personelu gwarantuje niezawodność remontowanych maszyn a co za tym idzie satysfakcje naszych klientów.

### W zakres remontu może wchodzić:

- remont i wymiana wszystkich części i podzespołów strony mechanicznej,
- remont i wymiana części i podzespołów strony hydraulicznej,
- remont lub wymiana napędu i sterowania na nowy model o wyższych parametrach.
- remont strony elektrycznej.



## Serwisu maszyn wykorzystywanych w przemyśle cukrowniczym

Nasz doświadczony zespół jest w stanie sprostać każdej usterce a co za tym idzie nasi Klienci mogą oczekiwać:

- fachowej kadry ze znajomością branży,
- starannie dobranego zespołu serwisowego dostosowanego do występującego uszkodzenia,
- szybkiej reakcji na problemy naszych Klientów.

### Zakres serwisu maszyn:

- serwis mechaniczny,
- serwis elektroniki sterującej,
- serwis napędów maszyn,
- serwis układów zasilania,
- itp.



**HANMAR**

ul. Dworcowa 26  
87-140 Chetmża  
Polska

tel. +48 56 300 00 62  
biuro@hanmar.info  
**www.hanmar.info**