



**HANMAR**



# HANMAR

Firma Hanmar zajmuje się:

- produkcją noży do buraków,
- produkcją kompletnych ramek nożowych dla krajalnic bębnowych i tarczowych,
- produkcją wszystkich części zamiennych do krajalnic bębnowych i tarczowych,
- remontami krajalnic bębnowych i tarczowych.

**Realizujemy szeroki zakres usług dla przemysłu cukrowniczego.**



Firma Hanmar rozpoczęła swoją działalność w 1998 roku. Zainteresowania i pasje jej założyciela Mariusza Becker doprowadziły wkrótce do poszerzenia świadczonych przez firmę usług o profesjonalną obróbkę skrawaniem metali. Nastąpił wówczas bardzo dynamiczny rozwój przedsiębiorstwa, który zapoczątkował kolejne zmiany - świadczenie usług dla przemysłu cukrowniczego.

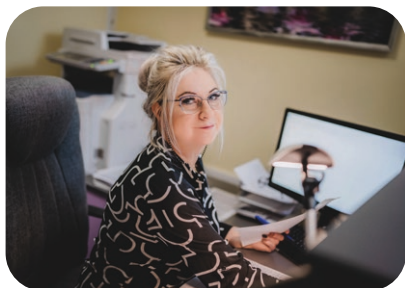
## Tradycja firmy rodzinnej

- to coś co nas wyróżnia i charakteryzuje.  
Po śmierci założyciela Hanmaru Mariusza Becker Jego wizję rozwoju firmy kontynuuje córka Monika Becker, starając się podążać wyznaczonymi ścieżkami i kultywować przekazane przez ojca wartości niezbędne w kontaktach z pracownikami i Klientami.

## Doświadczony zespół

Wszystkie prace wykonywane są przez doświadczonych pracowników firmy Hanmar. Gwarantuje to wysoką jakość prowadzonych usług oraz spełnienie norm krajowych jak i europejskich. Działania oraz poziom wiedzy technicznej naszego personelu gwarantuje niezawodność naszych produktów oraz remontowanych maszyn a co za tym idzie satysfakcje naszych klientów.





**Izabela Tłok**  
Biuro Obsługi Klienta

biuro@hanmar.info  
+48 530 658 221



**Zespół firmy HANMAR**



**Aneta Szóstek**  
Dyrektor Finansowy

aneta.szostek@hanmar.info  
+48 534 589 296



**Tomasz Jankowski**  
Dyrektor Techniczny

tomasz.jankowski@hanmar.info  
+48 601 547 801



**Marek Wadowski**  
Dyrektor IT

informatyk@hanmar.info  
+48 516 060 515



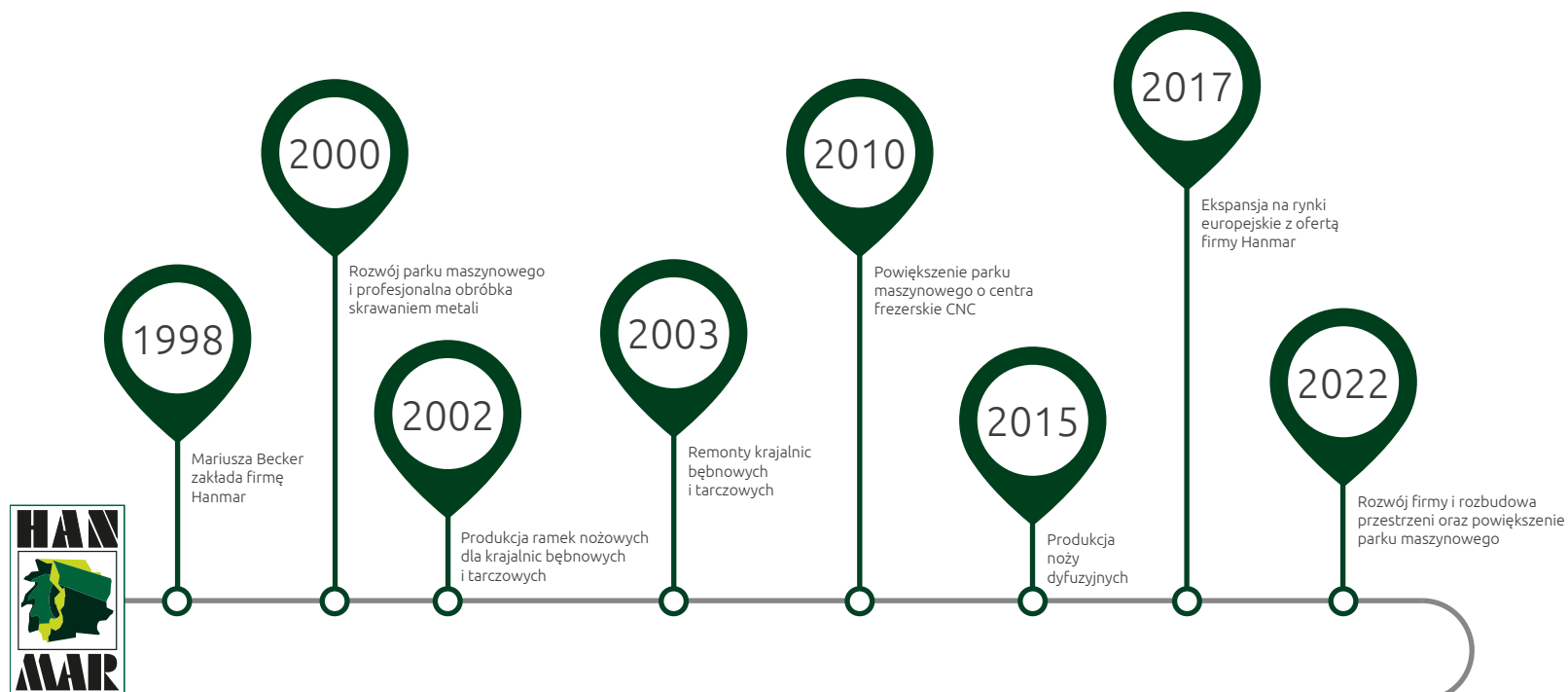
**Adam Kaczmarek**  
Dyrektor Eksportu

adam.kaczmarek@hanmar.info  
+48 531 434 535



**Łukasz Tarka**  
Koordynator ds. Produkcji

lukasz.tarka@hanmar.info  
+48 669 098 570



# HANMAR

**PRODUKCJA  
I SPRZEDAŻ NOŻY**  
Hanmar Poland Sp. z o.o.

**PRODUKCJA  
I SPRZEDAŻ CZĘŚCI  
ZAMIENNYCH**  
Hanmar Product Sp. z o.o.

**RENOWACJA I SERWIS  
KRAJALNIC**  
Hanmar Service Sp. z o.o.

# Oferujemy kompleksowe rozwiązania dla branży cukrowniczej,

specjalizując się w produkcji wysokiej jakości noży do buraków oraz części zamiennych do wszystkich maszyn stosowanych w przemyśle cukrowniczym.

## Oferta produktowa:

**Noże dyfuzyjne**

**Kompletne ramki nożowe**

**Części zamienne**

- do ramek nożowych,
- podzespołów mechanicznych,
- hydrauliki siłowej,
- oraz elementy pneumatyki.



Zalety naszej firmy:

### Wieloletnie doświadczenie

Dzięki naszej długiej historii w branży, jesteśmy w stanie sprostać nawet najbardziej skomplikowanym potrzebom klientów.

### Wykwalifikowani pracownicy

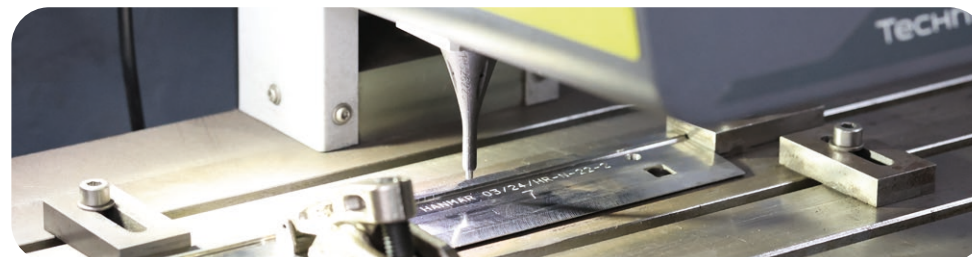
Nasz zespół to eksperci w swoich dziedzinach, gotowi podjąć się każdego wyzwania.

### Zaawansowany park maszynowy

Posiadamy nowoczesny sprzęt, który pozwala nam produkować najwyższej jakości części.

### Dostosowanie do indywidualnych potrzeb

Jesteśmy w stanie wykonać każdą część na podstawie dostarczonych informacji, rysunków czy próbek.



Nasza firma może poszczycić się ogromnym, wieloletnim doświadczeniem, wykwalifikowanymi pracownikami oraz zaawansowanym parkiem maszynowym.

Nasza elastyczność i profesjonalizm w obsłudze klienta sprawiają, że jesteśmy partnerem, na którym możesz polegać.



# Produkcja części zamiennych



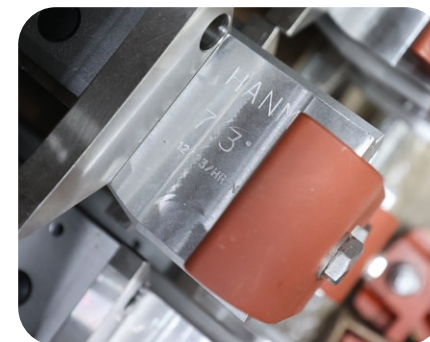
Możemy wykonać dowolną część na podstawie starej, uszkodzonej, zużytej części, dostarczonych rysunków technicznych lub próbek.

## Inżynieria Zwrotna

Nasz doświadczony zespół inżynierów i techników jest gotowy sprostać nawet najbardziej wymagającym potrzebom klienta. Przygotujemy dokumentację oraz wykonamy części zamienne na podstawie inżynierii zwrotnej, dostarczonych rysunków technicznych lub próbek, dostosowując się do indywidualnych wymagań.

## Regeneracja i Naprawy

Oferujemy kompleksowe remonty i naprawy różnorodnych podzespołów maszynowych, mechanicznych, hydraulicznych i pneumatycznych. Bez względu na potrzeby, jesteśmy gotowi służyć pomocą, dostarczając nowe części zamiennych lub regenerując istniejące elementy.



## Posiadamy bogate doświadczenie w produkcji części zamiennych do różnych typów maszyn.

Nasze produkty są doskonałej jakości i w pełni kompatybilne z oryginalnymi częściami, zapewniając sprawność i niezawodność maszyn.

# Dostępność części zamiennych



## Dobrze wyposażony magazyn

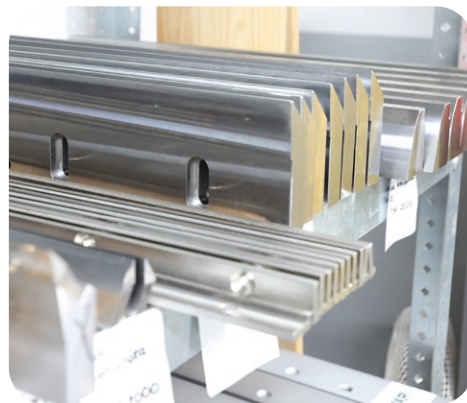
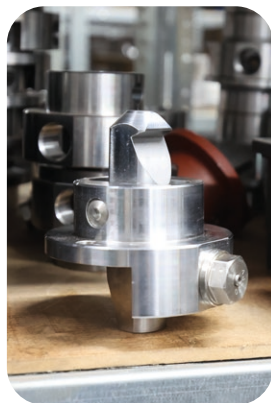
Nasz magazyn jest kompleksowo zaopatrzony w szeroki asortyment części zamiennych do różnych typów maszyn. Posiadamy duży zapas gotowych elementów, co pozwala nam szybko reagować na potrzeby klientów.

## Najczęściej potrzebne elementy

Skupiamy się na przechowywaniu najbardziej popularnych i potrzebnych części zamiennych, które są często wymagane w przypadku awarii maszyn. Dzięki temu nasi klienci mogą być pewni, że potrzebne elementy będą dostępne natychmiastowo.

## Wdrażamy system monitorowania zapasów

Nasz magazyn już niedługo będzie zarządzany za pomocą zaawansowanego systemu monitorowania zapasów, co pozwoli nam na bieżąco śledzić ilość dostępnych części. Dzięki temu będziemy mogli zapewnić, że nasze zapasy są zawsze odpowiednio uzupełniane, aby sprostać potrzebom klientów.



## Szybka dostawa

Dzięki naszej dobrze zorganizowanej logistyce i współpracy z renomowanymi firmami transportowymi, możemy zagwarantować szybką dostawę części zamiennych do naszych klientów, nawet w przypadku pilnych zamówień.

## Wsparcie techniczne

Nasz zespół specjalistów technicznych jest dostępny, aby udzielić klientom wsparcia i porad technicznych w zakresie doboru odpowiednich części zamiennych oraz ich montażu i konserwacji.





**Noże do buraków**



# W naszej produkcji dążymy nieustannie do zapewnienia najwyższej jakości noży do buraków.

Stosujemy wyłącznie materiały najwyższej jakości, które cechują się bardzo wysoką wytrzymałością i doskonałą odpornością na ścieranie. To właśnie te cechy sprawiają, że nasze noże są niezawodne i gwarantują długotrwałą efektywność.



Nasz zaangażowany zespół nieustannie pracuje nad doskonaleniem procesów produkcyjnych i wykorzystywanych materiałów, aby sprostać wymaganiom naszych klientów. **Dzięki temu możemy zapewnić, że każdy nasz nóż spełnia najwyższe standardy jakości.**

W naszej produkcji dbamy o jakość wykonanych noży i o jakość całego procesu produkcyjnego. Dzięki ścisłej kontroli jakości na każdym etapie możemy zapewnić, że nasze noże są niezawodne i zgodne z oczekiwaniami naszych klientów.

**Nasze zaangażowanie w doskonalenie jakości oraz ciągły rozwój sprawiają, że jesteśmy partnerem, na którym możesz polegać, zapewniając Ci niezawodność i efektywność w produkcji z wykorzystaniem noży do buraków.**



**Nieustannie inwestujemy w nowe technologie i metody badawcze, abyśmy mogli zapewnić naszym klientom jeszcze lepsze rozwiązania.**

Nasz park produkcyjny wyposażony jest w najnowocześniejszy sprzęt, który umożliwia nam wykonanie noży na najwyższym poziomie a dodatkowo przeprowadzane szczegółowe testy wytrzymałości i analizy materiałowe zapewniają, że każdy nasz nóż do buraków spełnia wszystkie wymagania techniczne.



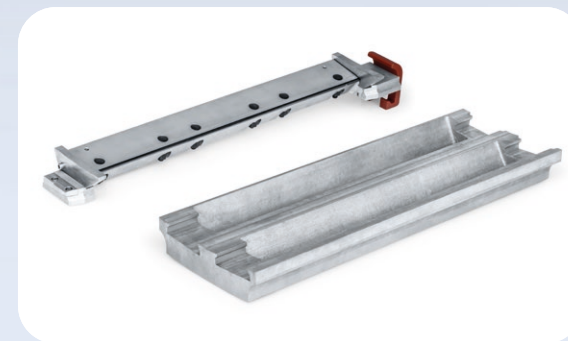
Wszystkie typy noży wykonujemy  
w wersji niepiaskowanej lub piaskowanej.  
W zależności od zamówienia klienta.



SYMBOL	TYP	IŁOŚĆ DASZKÓW	PODZIAŁKA	MOCOWANIE (GZYMKI)	DŁUGOŚĆ NOŻA	SZEROKOŚĆ NOŻA	GRUBOŚĆ TRZONKA	WYSOKOŚĆ NOŻA	ZAMIENNIK
A1023 7	A	23	8,69	X	200	87	7,0-7,2	10,9-11,0	1-TV-200-23-7A,1-S-200-23-7A
B1023 7	B	23	8,69	X	200	87	7,0-7,2	10,9-11,0	1-TV-200-23-7B,1-S-200-23-7B
A1023 9	A	23	8,69	X	200	89	7,0-7,2	10,9-11,0	EQ/RG/200x89/23A-DA
B1023 9	B	23	8,69	X	200	89	7,0-7,2	10,9-11,0	EQ/RG/200x89/23B-DA
A2023 7	A	23	8,69	-	200	87	7,0-7,2	10,9-11,0	1-T-200-23-7A
B2023 7	B	23	8,69	-	200	87	7,0-7,2	10,9-11,0	1-T-200-23-7B
A2023 9	A	23	8,69	-	200	89	7,0-7,2	10,9-11,0	EDB/TPE/200x89/23A-DA
B2023 9	B	23	8,69	-	200	89	7,0-7,2	10,9-11,0	EDB/TPE/200x89/23B-DA
A1025 7	A	25	8	X	200	87	7,0-7,2	10,7-10,9	1-TV-200-25-7A,1-S-200-25-7A
B1025 7	B	25	8	X	200	87	7,0-7,2	10,7-10,9	1-TV-200-25-7B,1-S-200-25-7B
A1025 9	A	25	8	X	200	89	7,0-7,2	10,7-10,9	EQ/RG/200x89/25A-DA
B1025 9	B	25	8	X	200	89	7,0-7,2	10,7-10,9	EQ/RG/200x89/25B-DA
A2025 7	A	25	8	-	200	87	7,0-7,2	10,7-10,9	1-T-200-25-7A
B2025 7	B	25	8	-	200	87	7,0-7,2	10,7-10,9	1-T-200-25-7B
A2025 9	A	25	8	-	200	89	7,0-7,2	10,7-10,9	EDB/TPE/200x89/25A-DA
B2025 9	B	25	8	-	200	89	7,0-7,2	10,7-10,9	EDB/TPE/200x89/25B-DA
A1027 7	A	27	7,41	X	200	87	7,0-7,2	10,6-10,8	1-TV-200-27-7A,1-S-200-27-7A
B1027 7	B	27	7,41	X	200	87	7,0-7,2	10,6-10,8	1-TV-200-27-7B,1-S-200-27-7B
A1027 9	A	27	7,41	X	200	89	7,0-7,2	10,6-10,8	EQ/RG/200x89/27A-DA
B1027 9	B	27	7,41	X	200	89	7,0-7,2	10,6-10,8	EQ/RG/200x89/27B-DA
A2027 7	A	27	7,41	-	200	87	7,0-7,2	10,6-10,8	1-T-200-27-7A
B2027 7	B	27	7,41	-	200	87	7,0-7,2	10,6-10,8	1-T-200-27-7B
A2027 9	A	27	7,41	-	200	89	7,0-7,2	10,6-10,8	EDB/TPE/200x89/27A-DA
B2027 9	B	27	7,41	-	200	89	7,0-7,2	10,6-10,8	EDB/TPE/200x89/27B-DA
A1028 7	A	28	7,14	X	200	87	6,0-6,2	10,4-10,6	1-TV-200-28-6A,1-S-200-28-6A
B1028 7	B	28	7,14	X	200	87	6,0-6,2	10,4-10,6	1-TV-200-28-6B,1-S-200-28-6B
A1028 9	A	28	7,14	X	200	89	6,0-6,2	10,4-10,6	EQ/RG/200x89/28A-DA
B1028 9	B	28	7,14	X	200	89	6,0-6,2	10,4-10,6	EQ/RG/200x89/28B-DA
A2028 7	A	28	7,14	-	200	87	6,0-6,2	10,4-10,6	1-T-200-28-6A
B2028 7	B	28	7,14	-	200	87	6,0-6,2	10,4-10,6	1-T-200-28-6B
A2028 9	A	28	7,14	-	200	89	6,0-6,2	10,4-10,6	EDB/TPE/200x89/28A-DA
B2028 9	B	28	7,14	-	200	89	6,0-6,2	10,4-10,6	EDB/TPE/200x89/28B-DA



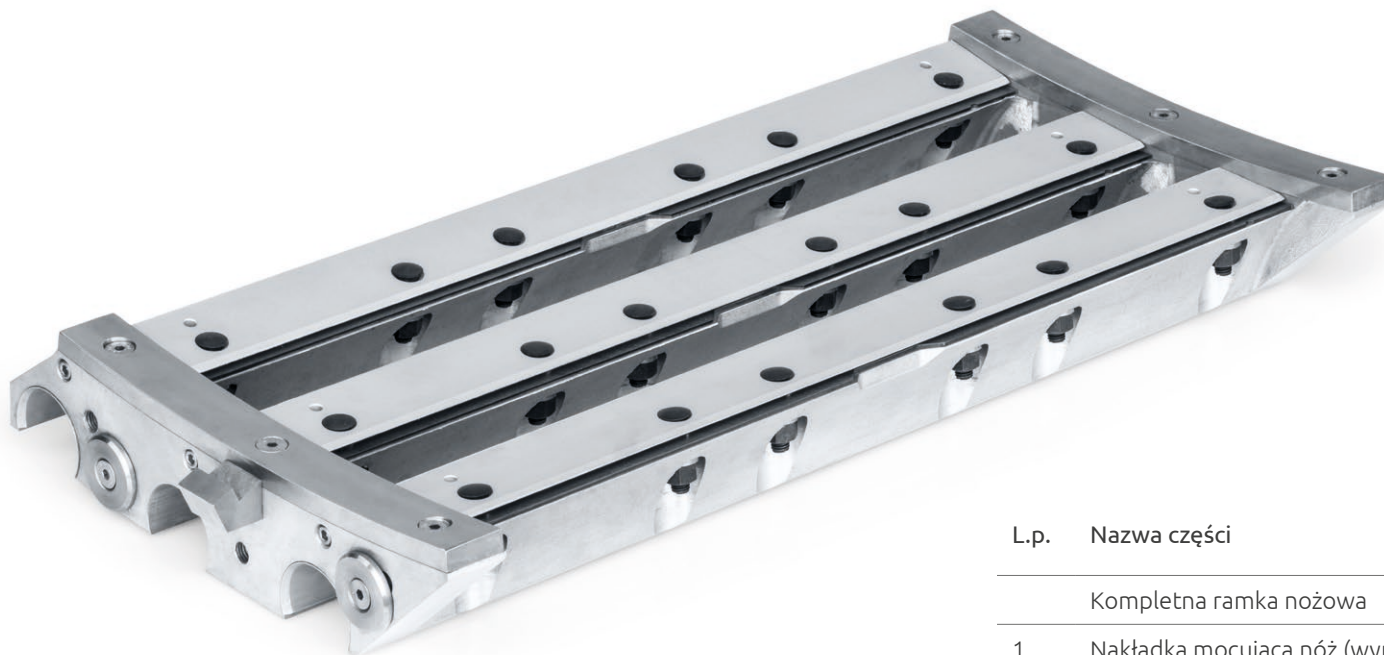




# Ramki nożowe

produkujemy wszystkie typy ramek nożowych

Ramki są konfigurowalne na życzenie klienta. Wykonujemy wszelkiego rodzaju nakładki, podkładki i ćwierćwatki.



Ramka nożowa  
**HANMAR HR-N-22-1**  
 zamiennik: TSM 2200 x 22 x 600

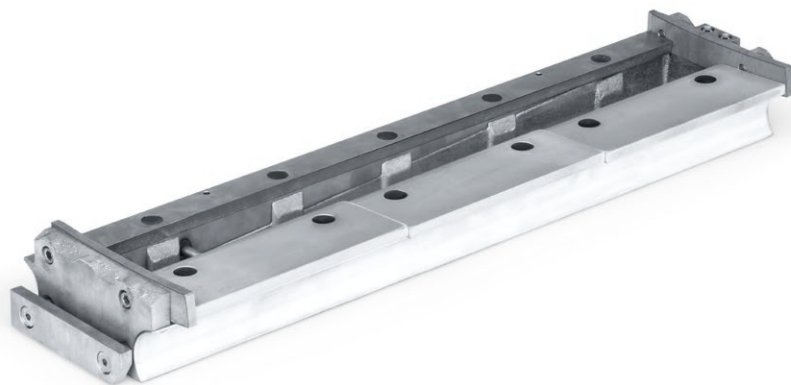
L.p.	Nazwa części	Symbol HANMAR
	Kompletna ramka nożowa	HR-N-22-1
1.	Nakładka mocująca nóż (wymiar należy podać przy składaniu zamówienia)	HR-N-22-2
2.	Listwa łukowa boczna (wymiar należy podać przy składaniu zamówienia)	HR-N-22-3
3.	Podkładka pod noże	HR-N-22-4
4.	Pręt regulujący wysokość stalnicy (wymiar należy podać przy składaniu zamówienia)	HR-N-22-5
5.	Zaczep(chwytek)	HR-N-22-6
6.	Prowadnica aluminiowa	HR-N-22-7
7.	Zderzak	HR-N-22-8
8.	Śruba do mocowania noży M10x45	HR-N-22-9/a
9.	Podkładka miseczkowa	HR-N-22-9/b
10.	Nakrętka M10 półokrągła	HR-N-22-9/c
11.	Zawlecza 2,5x16	HR-N-22-9/d





Ramka nożowa  
**HANMAR HR-N-18-1**  
 zamiennik: TSM 1800 x 18 x 600

L.p.	Nazwa części	Symbol HANMAR
	Kompletna ramka nożowa	HR-N-18-1
1.	Nakładka mocująca nóż (wymiar należy podać przy składaniu zamówienia)	HR-N-18-2
2.	Listwa łukowa boczna	HR-N-18-3
3.	Podkładka pod noże (wymiar należy podać przy składaniu zamówienia)	HR-N-18-4
4.	Pręt regulujący wysokość stalnicy (wymiar należy podać przy składaniu zamówienia)	HR-N-18-5
5.	Zaczep(chwytek)	HR-N-18-6
6.	Prowadnica aluminiowa	HR-N-18-7
7.	Zderzak	HR-N-18-8
8.	Śruba do mocowania noży M10x45	HR-N-18-9/a
9.	Podkładka miseczkowa	HR-N-18-9/b
10.	Nakrętka M10 półokrągła	HR-N-18-9/c
11.	Zawlecza 2,5x16	HR-N-18-9/d



Ramka nożowa  
**HANMAR HR-N-20-1**  
 zamiennik: TSM 2000 x 40 x 600

L.p.	Nazwa części	Symbol HANMAR
	Ramka nożowa	HR-N-20-1
1.	Nakładka mocująca nóż	HR-N-20-2
2.	Stalnica	HR-N-20-3
3.	Listwa łukowa boczna prawa	HR-N-20-4
4.	Listwa łukowa boczna lewa	HR-N-20-5
5.	Klin regulujący wysokość stalnicy (wymiar należy podać przy składaniu zamówienia)	HR-N-20-6
6.	Listwa boczna chwytowa	HR-N-20-7
7.	Tulejka dystansowa zaczepu	HR-N-20-8
8.	Podkładka pod tulejkę dystansową	HR-N-20-9
9.	Kostka przylistwowa	HR-N-20-10
10.	Nakładka prowadnicy osadczej (alumiowa)	HR-N-20-11
11.	Wkładka gwintowana M4	HR-N-20-12
12.	Wkręt M4x12	HR-N-20-13
13.	Śruba do mocowania noży M10x45	HR-N-20-14/a
14.	Podkładka Ø10,5	HR-N-20-14/b
15.	Nakrętka M10 /s13 kołnierzowa	HR-N-20-14/c
16.	Zawlecza 2,5x16	HR-N-20-14/d





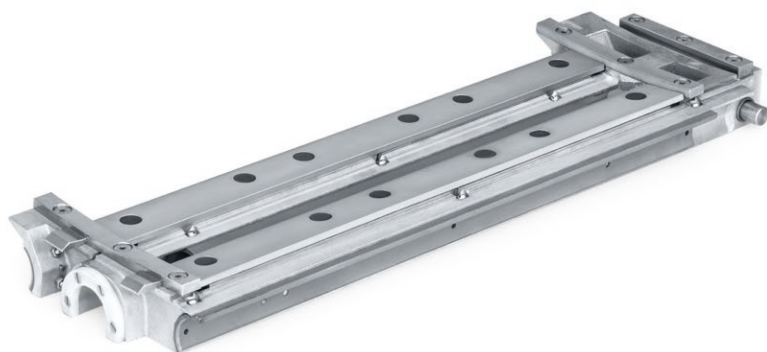
Ramka nożowa  
**HANMAR HR-N-16-1**  
 zamiennik: TSM 1600 x 42 x 600

L.p.	Nazwa części	Symbol HANMAR
	Gniazdo listwy nożowej	HR-N-G-16-1
1.	Listwa nożowa	HR-N-16-1
2.	Podkładka pod noże (wymiar należy podać przy składaniu zamówienia)	HR-N-16-3
3.	Kostka trapezowa boczna prawa	HR-N-16-4
4.	Kostka trapezowa boczna lewa	HR-N-16-5
5.	Zaczep(chwytek)	HR-N-16-6
6.	Płytką krańcowa skośna (wymiar należy podać przy składaniu zamówienia)	HR-N-16-7
7.	Pręt regulujący wysokość stalnicy (wymiar należy podać przy składaniu zamówienia )	HR-N-16-8
8.	Śruba do mocowania noży M10x45	HR-N-16-9/a
9.	Podkładka miseczkowa	HR-N-16-9/b
10.	Nakrętka M10 półokrągła	HR-N-16-9/c
11.	Zawlecza 2,5x16	HR-N-16-9/d



Ramka nożowa  
**HANMAR HR-F-20-1**  
zamiennik: CRT 2000 x 60 x 600





L.p.	Nazwa części	Symbol HANMAR
	Ramka nożowa	HR-F-20-1
1.	Nakładka mocująca nóż z pryzmami - typ C	HR-F-20-2/C
2.	Nakładka mocująca nóż z pryzmami - typ D	HR-F-20-2/D
3.	Nakładka mocująca nóż bez pryzm - typ N	HR-F-20-2/N
4.	Listwa łukowa boczna prawa - ryglująca	HR-F-20-3
5.	Listwa łukowa boczna lewa	HR-F-20-4
6.	Listwa zaczepowa	HR-F-20-5
7.	Klin regulujący wysokość stalnicy-typ B	HR-F-20-9/B
8.	Klin regulujący wysokość stalnicy-typ C	HR-F-20-9/C
9.	Klin regulujący wysokość stalnicy-typ D	HR-F-20-9/D
10.	Klin regulujący wysokość stalnicy-typ E	HR-F-20-9/E
11.	Sworzeń mechanizmu blokującego	HR-F-20-10
12.	Tuleja mechanizmu blokującego	HR-F-20-11
13.	Podkładka oporowa	HR-F-20-12
14.	Śruba noskowa do mocowania noży	HR-F-20-13/a
15.	Nakrętka wysoka M 10	HR-F-20-13/b
16.	Podkładka Ø10,5	HR-F-20-13/c
17.	Tulejka sprężysta	HR-F-20-13/d
18.	Śruba do mocowania noży M10x45	HR-F-20-13/a/N
19.	Nakrętka M10 półokrągła	HR-F-20-13/b/N
20.	Podkładka miseczkowa	HR-F-20-13/c/N
21.	Zawlecza 2,5x16	HR-F-20-13/d/N

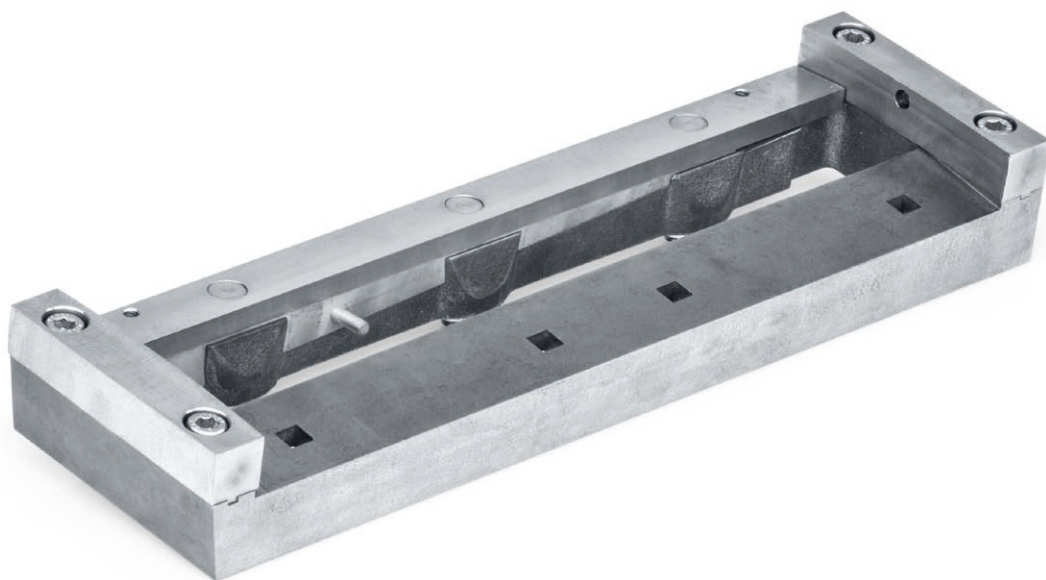
Przy składaniu zamówienie podać układ prowadnic, oraz materiał na prowadnice.



Ramka nożowa  
**HANMAR HR-F-16-1**  
 zamiennik: CRT 1600 x 32 x 600

L.p.	Nazwa części	Symbol HANMAR
	Ramka nożowa	HR-F-16-1
1.	Nakładka mocująca nóż	HR-F-16-2
2.	Listwa łukowa boczna	HR-F-16-3
3.	Listwa zaczepowa	HR-F-16-4
4.	Sworzeń mechanizmu blokującego	HR-F-16-5
5.	Tuleja mechanizmu blokującego	HR-F-16-6
6.	Kotek rozprężny Ø4x30	HR-F-16-7
7.	Sprężyna mechanizmu blokującego	HR-F-16-8
8.	Stalnica	HR-F-16-9
9.	Śruba noskowa do mocowania noży	HR-F-16-13/a
10.	Nakrętka wysoka M 10	HR-F-16-13/b
11.	Podkładka Ø10,5	HR-F-16-13/c
12.	Tulejka sprężysta	HR-F-16-13/d





Ramka nożowa  
**HANMAR HR-T-N-22**  
 zamiennik: SM 2200 x 24 x 600

L.p.	Nazwa części	Symbol HANMAR
	Ramka nożowa	HR-T-N-22-1
1.	Stalnica	HR-T-N-22-2
2.	Klin regulujący wysokość stalnicy (wymiar należy podać przy składaniu zamówienia)	HR-T-N-22-4
3.	Śruba noskowa do mocowania stalnicy	HR-T-N-22-5
4.	Kostka boczna wypukła	HR-T-N-22-8
5.	Kostka boczna wklęsła	HR-T-N-22-9



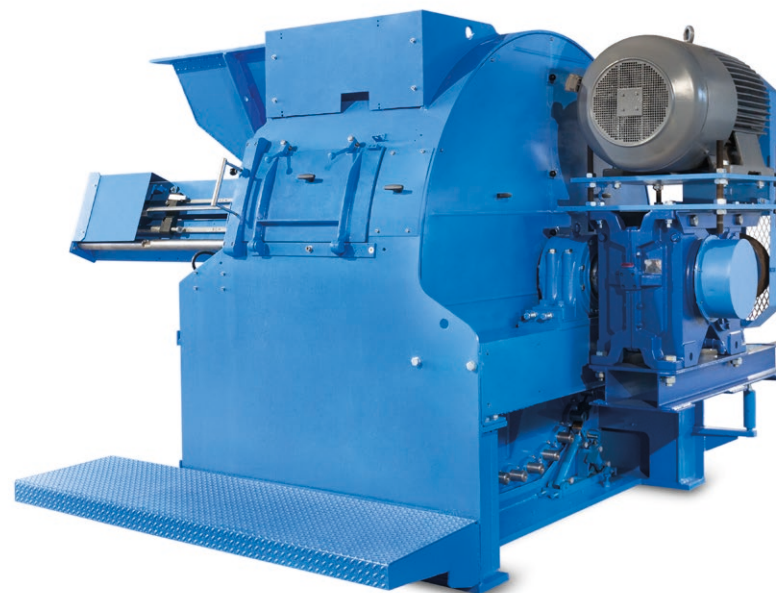


## Remonty krawalnic bębnowych i tarczowych

Wszystkie prace wykonywane są przez doświadczonych pracowników firmy Hanmar, gwarantuje to wysoką jakość prowadzonych prac oraz spełnienie norm krajowych jak i europejskich. Działania oraz poziom wiedzy technicznej naszego personelu gwarantuje niezawodność remontowanych maszyn a co za tym idzie satysfakcję naszych klientów.

### W zakres remontu może wchodzić:

- remont i wymiana wszystkich części i podzespołów strony mechanicznej,
- remont i wymiana części i podzespołów strony hydraulicznej,
- remont lub wymiana napędu i sterowania na nowy model o wyższych parametrach.
- remont strony elektrycznej.



## Serwisu maszyn wykorzystywanych w przemyśle cukrowniczym

Nasz doświadczony zespół jest w stanie sprostać każdej usterce a co za tym idzie nasi Klienci mogą oczekiwać:

- fachowej kadry ze znajomością branży,
- starannie dobranego zespołu serwisowego dostosowanego do występującego uszkodzenia,
- szybkiej reakcji na problemy naszych Klientów.

### Zakres serwisu maszyn:

- serwis mechaniczny,
- serwis elektroniki sterującej,
- serwis napędów maszyn,
- serwis układów zasilania,
- itp.



# HANMAR

ul. Dworcowa 26  
87-140 Chełmża  
Polska

tel. +48 56 300 00 62  
biuro@hanmar.info  
**www.hanmar.info**